



DOSSIER DE PRESSE

Chantiers domestiques

EXPOSITION
AU SYNDICAT POTENTIEL,
DANS LE CADRE DES JOURNÉES DE
L'ARCHITECTURE
DU 28 SEPTEMBRE AU 19 OCTOBRE 2019

UNE PROPOSITION DE JEAN PAUL FILIOD,
CLAIRE KUENY ET JADE TANG

VERNISSAGE
SAMEDI 28 SEPTEMBRE 2019 À 18H

CHANTIERS DOMESTIQUES

L'exposition *Chantiers domestiques* est la poursuite d'un travail engagé par Jade Tang (artiste), Jean Paul Filiod (sociologue anthropologue) et Claire Kueny (historienne de l'art) dans le cadre d'une recherche intitulée *Saisir le chantier*, soutenue par Leroy Merlin Source.

Fondé sur la collecte d'images et de paroles de différents acteurs (habitants, ouvriers, artisans, maîtres d'ouvrages, artistes, chercheurs), *Saisir le chantier* a pour but de faire état des perceptions et représentations du chantier de rénovation domestique par les acteurs de l'habitat, de la recherche et de l'art, et d'alimenter la pluralité de ses significations.

Pour les acteurs de l'habitat (habitant-es et professionnel-les de l'habitat), les chantiers de rénovation domestique se révèlent souvent être une période entre deux états, riche en bouleversements d'espaces et d'usages, modifiant voire multipliant les manières d'habiter. Ils sont, pour les artistes et les chercheurs, un terrain d'observation privilégié de cet espace-temps intermédiaire.

La singularité de *Saisir le chantier* tient en partie à son approche pluridisciplinaire. En réunissant arts plastiques et sciences humaines, images et témoignages, les auteurs de l'étude ont analysé un sujet marginalisé dans leurs disciplines respectives : le chantier domestique (les arts plastiques ayant privilégié le chantier urbain, laissant de côté l'acte d'habiter, tandis que les sciences humaines ont, de leur côté, traité de manière subsidiaire le temps du chantier dans l'acte d'habiter).

Au Syndicat Potentiel, Jade Tang, Jean Paul Filiod et Claire Kueny mettent en espaces des données et des résultats de *Saisir le chantier*. Témoignages, images fixes et animées recueilli(e)s et analysé(e)s par les trois auteurs, sont la matière première du dispositif de l'exposition *Chantiers domestiques*, qui déploiera, à la manière d'un *display*, une représentation plurielle du chantier domestique, ce « chez soi en transition ».

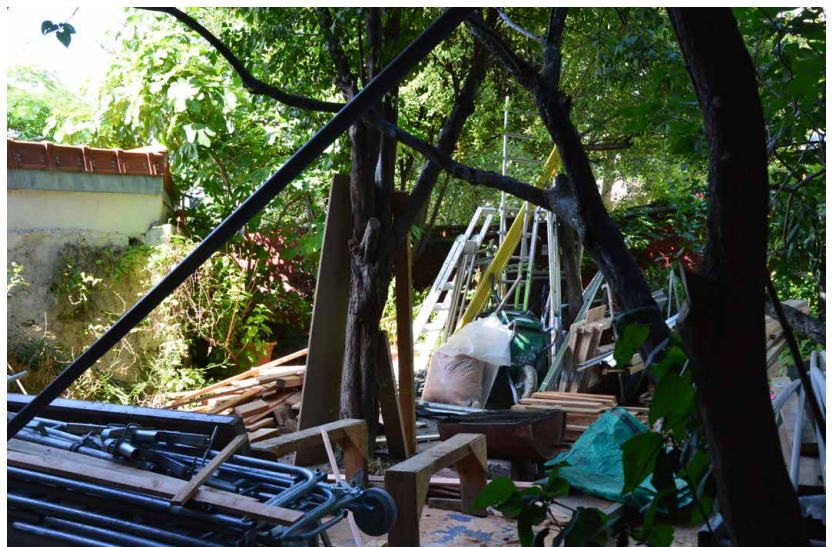
« dès qu'ils travaillent avec des documents pré-existants (images fixes ou mobiles, textes ou sons), poètes et artistes, commissaires et scénographes, graphistes et architectes d'exposition, trouvent toujours sur leur chemin la question du display. car une oeuvre d'art se définit à travers ses conditions de monstration, à travers ses modalités de publicisation : une oeuvre n'est jamais perçue sans point de vue ou hors de tout point de vue. no artwork but through sites... »
franck leibovici, *des displays*

C'est donc sous une forme plastique *in situ* que les auteurs vont rendre compte de leur travail dans le cadre de l'exposition *Chantiers domestiques*. Celle-ci fera écho au site internet www.saisirlechantier.com, créé par le bureau Zenner Issard et développé par Gauthier Mesnil-Blanc, qui réunit les différents documents qui constituent le cœur de leur recherche, déployés en ligne, comme dans un chantier, dans un espace d'entre-deux au sein duquel les formes et les matériaux s'accordent et s'opposent dans une tension continue.

VISUELS PRESSE



Image de Cécile, habitante,
chantier de rénovation, Orléans, 2017



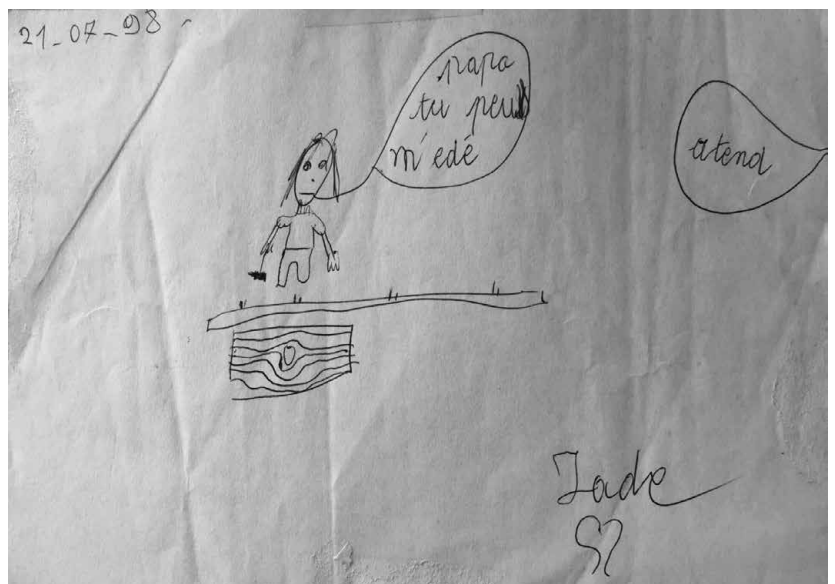
Documentation d'artiste, Pantin, 2016
© Jade Tang

VISUELS PRESSE

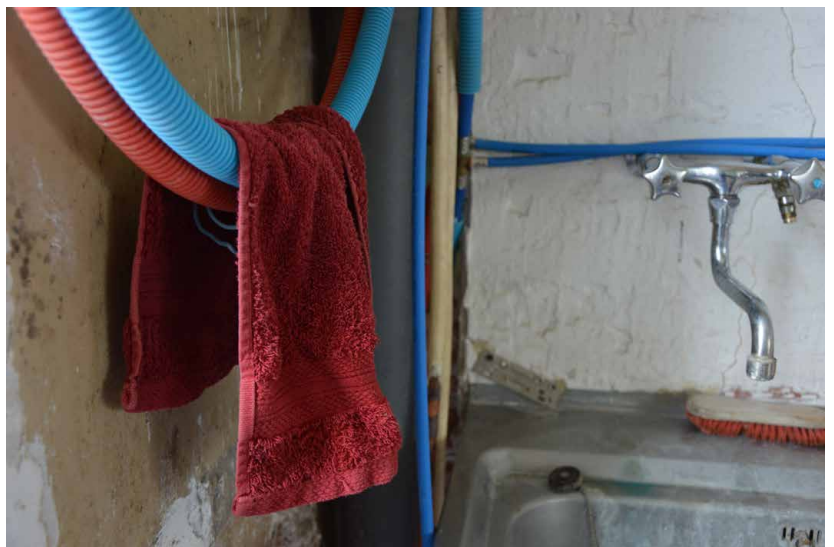
Image de Jean Paul, habitant,
chantier de rénovation, Lyon, 2005



Dessin de Jade, Dijon, 1998

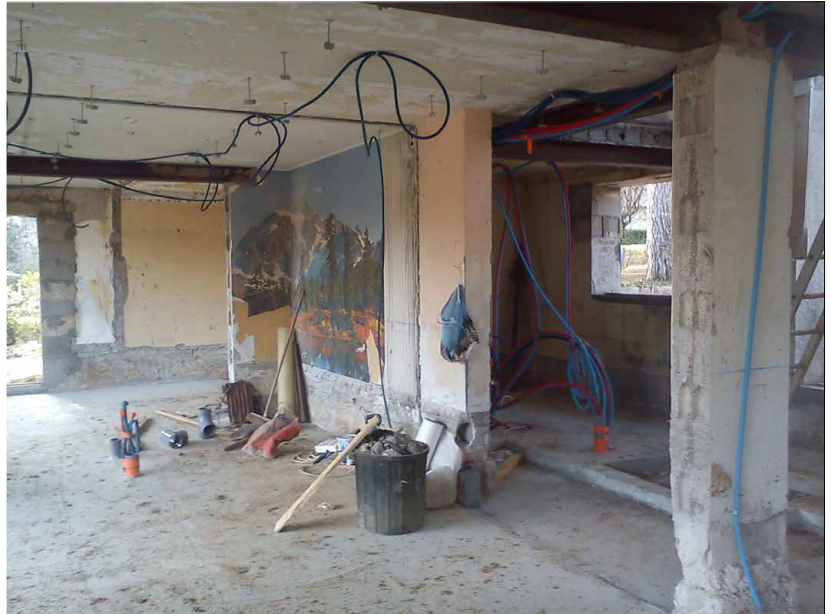


Documentation d'artiste, Dijon, 2015
© Jade Tang

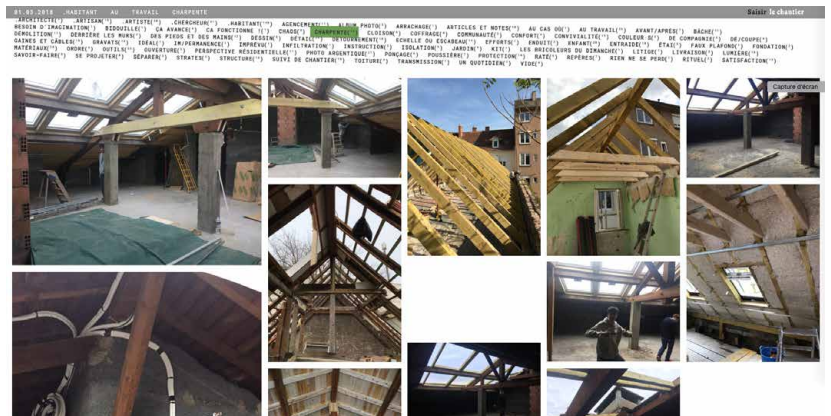
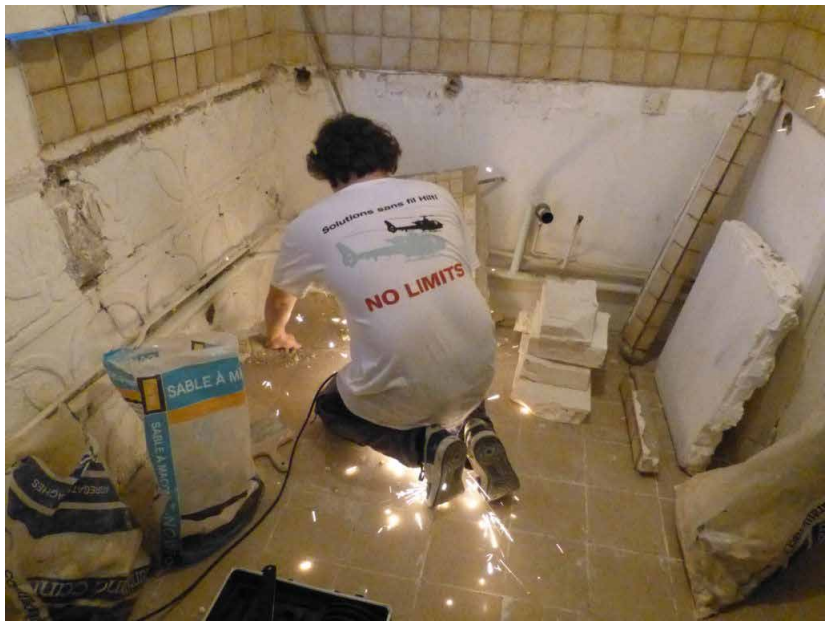


VISUELS PRESSE

Image d'artisan, chantier de rénovation, région lyonnaise, 2013



Documentation de chercheure, (réalisée dans le cadre du chantier LMS « Histoires de projets ») chantier de rénovation, Malakoff, 2012 ©Hélène Subrémon DR



Capture extraite du site internet www.saisirlechantier.com

BIOGRAPHIES

JEAN PAUL FILIOD

Sociologue anthropologue, Jean Paul Filiod est enseignant-chercheur à l'Université Claude Bernard Lyon 1 (École Supérieure du Professorat et de l'Éducation) et au Centre Max Weber (CNRS).

Ses recherches, centrées sur le quotidien, dans les domaines de l'éducation, de l'éducation artistique et de l'univers domestique, s'appuient sur une méthodologie privilégiant le travail de terrain. Il utilise notamment la combinaison de la vidéo et de l'entretien individuel et collectif, avec des professionnels et des acteurs sociaux divers, afin d'interroger les pratiques dans des contextes variés (partenariats artistiques, rénovation domestique, mondes du travail...).

<http://centre-max-weber.fr/JEAN-PAUL-FILIOD>

<http://espe-eal.univ-lyon1.fr/>

CLAIRE KUENY

Claire Kueny est critique d'art, docteure en histoire et théorie de l'art de l'Université Paris 8, auteure d'une thèse sur l'utilisation des ombres dans la sculpture du XXe siècle. Elle enseigne et coordonne la recherche à l'Institut Supérieur des Beaux-Arts de Besançon. Ses recherches portent principalement sur la sculpture et la création contemporaine.

Elle travaille actuellement sur les techniques, les espaces et les matériaux de production, observe les territoires hors de l'art qu'occupent les artistes et interroge les rapports de l'art à la magie, à partir des outils de l'anthropologie. Depuis 2011, elle publie régulièrement des articles dans la presse artistique (Mouvement, Novo, Arts Magazine, Espace art actuel, Strabic, Possible...), dans des revues scientifiques, dans des catalogues d'exposition et pour des artistes.

www.isba-besancon.fr/

JADE TANG

Lors de ses études à la HEAR de Strasbourg, Jade Tang s'est confrontée à l'expérience du verre. Baignant dans les fumées d'un feu violent, des cendres de bois et des vapeurs d'eau, c'est finalement l'environnement hyper-vivant de cet atelier de soufflage qui l'a influencée. Dès lors, elle s'intéresse aux questions de changement d'état, d'évolution et de renouvellement. Ces thématiques prennent forme dans son projet principal depuis 2013 : *Perspective Résidentielle*.

En 2018, elle poursuit cette démarche de recherches transdisciplinaires en intégrant SPEAP, un programme expérimental en arts politiques autour de la thématique «Terre habitable». En 2019, elle est invitée à prolonger ses réflexions, par le Syndicat Potentiel, dans le cadre de la résidence Art et Territoire

<http://www.jadetang.fr/>

ÉVÉNEMENTS

EXPOSITION

Exposition *Chantiers domestiques* dans le cadre des Journées de l'Architecture dans la région tri-rhénane.

Thème 2019 : Transitions - Übergänge

Du 28 septembre au 19 octobre 2019

Laboratoire de travail et montage de l'exposition par les auteurs de l'étude ouvert au public.

Du 25 au 27 septembre 2019

Table ronde sur l'étude et les méthodes de travail avec Jean Paul Filiod, Claire Kueny et Jade Tang modérée par Jean-Claude Luttmann, artiste, membre du Comité Artistique du Syndicat Potentiel.

Samedi 28 septembre 2019 à 16h

Vernissage

Samedi 28 septembre 2019 à 18h

ET PLUS

Publication du rapport de recherche *Saisir le chantier* sur le site de Leroy Merlin Source, à venir courant octobre 2019

Pour plus d'information : contact@saisirlechantier.com

Résidence « Art et Territoire » de Jade Tang au Syndicat Potentiel, sur les chantiers de rénovation urbaine et les chantiers de fouille d'archéologie préventive.

Du 26 août au 28 septembre 2019

EN PARALLÈLE AU SYNDICAT POTENTIEL

Exposition *Ethno-cartographies de Strasbourg* et ateliers proposés par l'architecte anthropologue Chloé Le Mouël et l'illustratrice Aurélie Quintard avec les étudiant-es de l'INSA.

<https://architecture.insa-strasbourg.fr/ecole-darchitecture-insa-strasbourg-seminaire-ethnocartographie/>

Vernissage le 2 octobre 2019 à 18h

Lecture et présentation des plans architecturaux du chantier Kellerman cartographiés par l'artiste Cynthia Montier et l'architecte Fabien Lach.

<https://cynthiamontier.github.io/>

Le 2 octobre 2019 à 18h

(Simultanément, Cynthia Montier et les ouvriers du chantier Kellerman présentent l'exposition *S.F.B Kit (Sans Finition Béton)* au CAUE du Bas-Rhin)

Finissage de l'événement *Permis de Co-construire : 48h pour créer des lieux de vie participatifs et solidaires* organisé par l'association

Eco-Quartier Strasbourg

<http://www.ecoquartier-strasbourg.fr/>

Le 20 octobre 2019

PARTENAIRES ET ACTEURS ASSOCIÉS

LA MAISON EUROPÉENNE DE L'ARCHITECTURE



La Maison européenne de l'architecture – Rhin supérieur est une association franco-allemande au rayonnement trinational, créée en 2005, et membre du réseau des Maisons de l'architecture.

Les Journées de l'architecture sont le moment phare pour la Maison européenne de l'architecture. Depuis 19 ans, elles font vivre, chaque mois d'octobre, une vingtaine de villes allemandes, françaises et suisses au rythme de 200 manifestations dont la majorité sont gratuites. Au programme : rencontres et échanges avec des architectes de renom et professionnels de l'architecture, explorations architecturales à pied, en canoë ou encore en musique, et bien d'autres festivités.

Plus qu'un festival d'architecture, les Journées de l'architecture invitent le public à poser un regard nouveau sur les territoires qui l'entourent, à les vivre autrement, les interroger. Elles amènent les gens à échanger et croiser leurs réflexions.

6, quai Finkmatt
F-67000 Strasbourg
+33 (0)3 88 22 56 70
<http://europa-archi.eu/journees-architecture/les-programmes-des-ja/>

SYNDICAT POTENTIEL



A Strasbourg, le Syndicat Potentiel est un espace de création, de rencontres et d'expériences artistiques. Il a été initié en 1992 sous la forme d'une association (Le Faubourg) regroupant une dizaine d'étudiants de la HEAR - Haute Ecole des Arts du Rhin à Strasbourg dans le but de constituer un espace indépendant de diffusion d'art contemporain. Depuis près de 27 ans une programmation annuelle d'expositions anime son espace, impliquant des artistes plasticiens, des collectifs, des associations, des réseaux artistiques et des partenariats multiples et variés. Cet espace de recherche-action suscite des croisements entre les démarches de création artistique et des questionnements contemporains.

Le Syndicat Potentiel bénéficie du soutien de la Ville de Strasbourg, du Ministère de la Culture (Drac Grand Est) de la Région Grand Est, du Conseil Départemental du Bas-Rhin, de ses donateurs ainsi que de l'engagement de ses membres actifs et artistes associés.

109 Avenue de Colmar
67100 Strasbourg
Tel. 03 67 97 02 76
<http://syndicatpotentiel.free.fr/>

LEROY MERLIN SOURCE



Créé par Leroy Merlin en 2005, Leroy Merlin Source, réseau de recherche sur l'habitat de l'entreprise, réunit des chercheurs, des enseignants et des professionnels qui ont accepté de partager leurs savoirs et leurs connaissances avec les collaborateurs de l'entreprise.

Au sein de trois pôles – Habitat et autonomie, Habitat, environnement et santé, Usages et façons d'habiter – ils élaborent des savoirs originaux à partir de leurs pratiques, réflexions et échanges.

Ils travaillent de manière transversale au sein de chantiers de recherche dont les thèmes sont définis annuellement par la communauté des membres des groupes de travail, en dialogue avec les axes stratégiques de l'entreprise.

Les résultats de ces chantiers sont transmis aux collaborateurs de Leroy Merlin et aux acteurs de la chaîne de l'habitat au travers de journées d'études, d'interventions en interne et de prises de parole dans le cadre des Assises de l'habitat organisées par l'entreprise.

Ces collaborations actives donnent lieu à des publications à découvrir sur le site de Leroy Merlin Source.

<http://leroymerlinsource.fr/>

INFORMATIONS PRATIQUES

SYNDICAT POTENTIEL
109 AVENUE DE COLMAR
67100 STRASBOURG

OUVERTURE L'EXPOSITION :
DU 28 SEPTEMBRE AU 19 OCTOBRE 2019
DU MERCREDI AU SAMEDI DE 15H À 19H

ACCÈS :
TRAM A+E : SCHLUTFELD OU KRIMMERI
TRAIN : GARE DE KRIMMERI

CONTACTS :

JEAN-FRANÇOIS MUGNIER
SYNDICATPOTENTIEL@GMAIL.COM
WWW.SYNDICATPOTENTIEL.ORG
WWW.FACEBOOK.COM/SYNDICATPOTENTIEL/

JEAN PAUL FILIOD, CLAIRE KUENY, JADE TANG
CONTACT@SAISIRLECHANTIER.COM
WWW.SAISIRLECHANTIER.COM

